

組織変更並びに主要人事異動について

(平成27年4月1日付)

日本紙パルプ商事株式会社

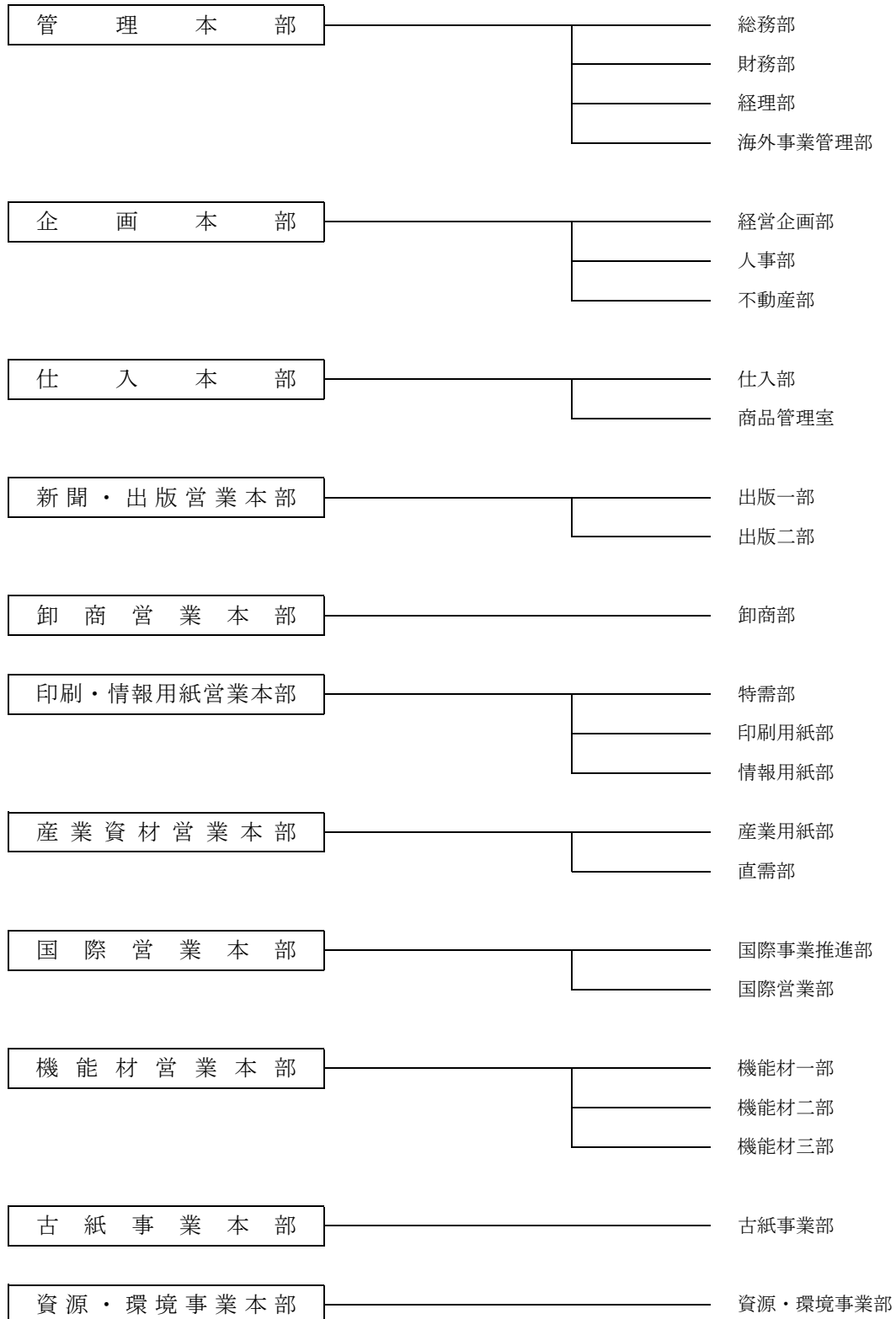
I. 組織変更

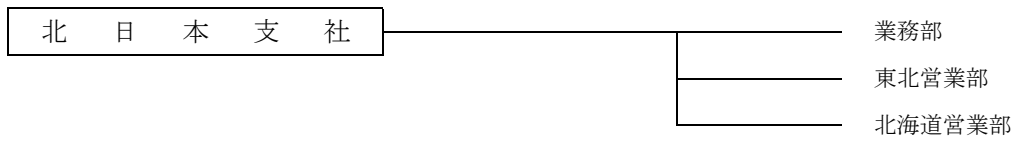
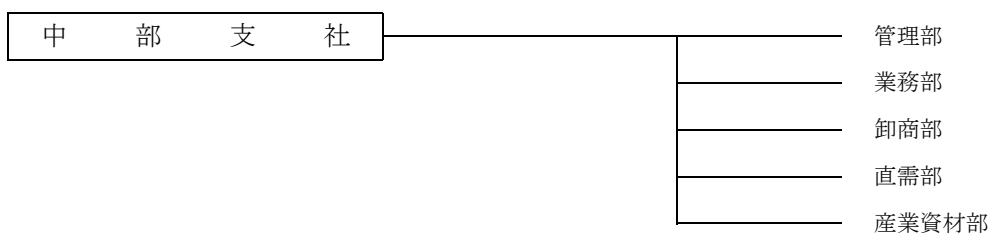
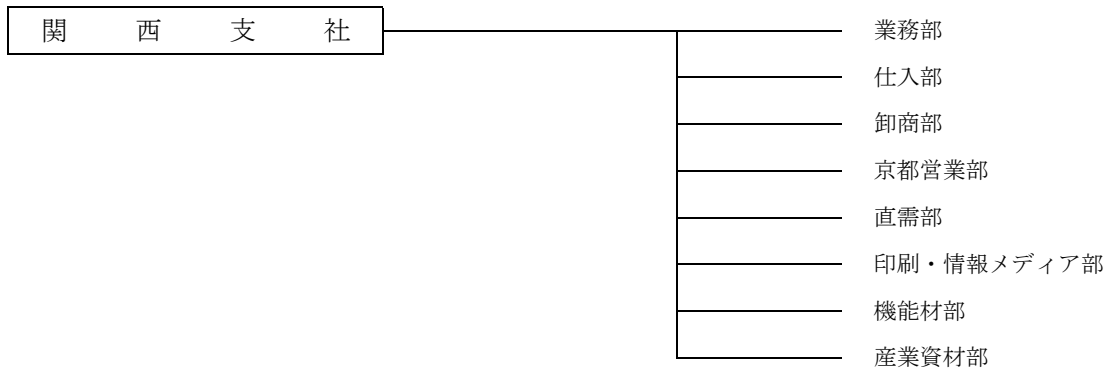
1. 管理・企画本部を再編し、その機能を新設の管理本部、企画本部に移管する。
2. 環境事業本部を資源・環境事業本部に改称する。
3. 管理本部
 - ①総務部、財務部、経理部、海外事業管理部を置く。
 - ②主計部を廃止し、財務部に主計課を移管する。
 - ③総務部に法務課を新設する。
4. 企画本部
 - ①経営企画部、人事部、不動産部を置く。
 - ②国内事業管理部を廃止し、経営企画部に国内事業管理課を移管する。
5. 仕入本部
 - ①仕入開発課を廃止する。
6. 印刷・情報用紙営業本部
 - ①販売推進部を廃止し、特需部に販売推進課を移管する。
7. 国際営業本部
 - ①国際営業一部を国際営業部に改称する。
 - ②国際営業二部を廃止し、国際営業部に国際営業四課を移管する。
 - ③国際事業推進室を国際事業推進部に改称する。
 - ④管理・企画本部海外事業管理部から輸出入業務課を移管し、国際事業推進部に置く。
8. 機能材営業本部
 - ①特殊用紙部、機能材料部、電気材料部を、それぞれ機能材一部、機能材二部、機能材三部に改称する。
 - ②電材一課、電材二課を、それぞれ機能材料課、電気材料課に改称する。
9. 資源・環境事業本部
 - ①環境事業部を資源・環境事業部に改称する。
 - ②国際営業本部国際営業二部より、資源・環境事業部にパルプ課を移管する。
10. 関西支社
 - ①総務部を廃止し、業務部に総務課を移管する。
11. 中部支社
 - ①総務部、業務部、仕入部を再編し、その機能を新設の管理部と業務部に移管する。
 - ②管理部に管理課、経理課を置く。
 - ③業務部に仕入課、事業企画課を置く。
 - ④直需部直需一課、直需二課、直需三課を再編し、直需一課、直需二課を置く。
12. 北日本支社
 - ①業務部経理課と仕入課を統合し、業務課とする。

日本紙パルプ商事株式会社 本部・支社別組織図（平成27年4月1日）

内部監査室

秘書室





II. 主要人事異動

※部の移管並びに部名改称のみの者は除く

(新)	(旧)	氏名
管理本部 経理部部長	管理・企画本部 人事部部長	三浦 正孝
企画本部 人事部部長	管理・企画本部 人事部	清水 道晃
仕入本部 本部長 兼 仕入部部長 兼 商品管理室室長	卸商営業本部 卸商部部長	松浦 景隆
新聞・出版営業本部 出版一部部長	仕入本部 仕入部 仕入一課課長	吉田 信一郎
新聞・出版営業本部 出版二部部長	新聞・出版営業本部 出版二部副部長	西田 智彦
卸商営業本部 卸商部部長	卸商営業本部 卸商部副部長	有馬 健
産業資材営業本部 直需部部長	産業資材営業本部 直需部 直需一課課長	武内 英明
国際営業本部 国際事業推進部部長	KCT Trading Private Limited 出向	高橋 敦
資源・環境事業本部 資源・環境事業部部長 兼 パルプ課課長	国際営業本部 国際営業二部部長 兼 パルプ課課長	遠藤 豊
関西支社 業務部部長	関西支社 業務部 会計課課長	安岡 浩司
関西支社 卸商部部長	関西支社 卸商部 卸商二課課長	大西 伸和
中部支社 副支社長 兼 業務部部長	仕入本部 仕入部部長 兼 商品管理室室長	松浦 伸行
中部支社 管理部部長	中部支社 総務部部長	鈴木 一弥
九州支社 業務部部長	関西支社 仕入部 仕入一課課長	渡邊 健
九州支社 営業二部部長	九州支社 業務部部長	甲斐 俊哉